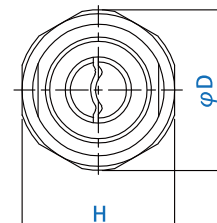


標準クランプ仕様



Sクランプ仕様

型式：寸法一覧表

表面処理：ニッケルメッキ

型式	接合ネジ		ケーブルグランド寸法 (mm)								質量 (kg)	パッキン内径寸法 (適合ケーブル範囲) φp (mm)					
	サイズ	T1	T2	A1	A2	B	L	φd	H	φD		P1	P2	P3	P4	P5	P6
GXUL09	16	G1/2	G1/2	16	16	77	93	12.5	32	34	0.31	5 (5~4)	7 (7~5)	8 (8~6)	-	-	-
GXUL10	16	G1/2	G1/2	16	16	77	93	12.5	32	34	0.31	-	-	9 (9~8)	10 (10~8)	11 (11~9)	12 (12~11)
GXUL20	22	G3/4	G3/4	16	16	79	95	16.5	38	40	0.43	11 (11~10)	12 (12~10)	13 (13~11)	14 (14~12)	15 (15~13)	16 (16~15)
GXUL30	28	G1	G1	19	20	85	104	21	46	49	0.65	14 (14~13)	16 (16~14)	17 (17~15)	18 (18~16)	19 (19~17)	20 (20~19)
GXUL40	36	G1 1/4	G1 1/4	19	20	86	105	27	55	58	0.91	18 (18~17)	20 (20~18)	22 (22~20)	23 (23~21)	24 (24~22)	26 (26~24)
GXUL50	42	G1 1/2	G1 1/2	19	21	92	111	31	62	65	1.20	22 (22~20)	24 (24~22)	26 (26~24)	27 (27~25)	28 (28~26)	30 (30~28)
GXUL60	54	G2	G2	19	22	111	130	39	76	80	2.09	30 (30~28)	32 (32~30)	34 (34~32)	35 (35~33)	36 (36~34)	38 (38~36)
GXUL70	70	G2 1/2	G2 1/2	20	28	124	144	50	96	100	3.60	38 (38~36)	40 (40~38)	42 (42~40)	44 (44~42)	46 (46~44)	48 (48~46)
GXUL80	82	G3	G3	20	28	141	161	58	111	115	5.40	46 (46~44)	48 (48~46)	50 (50~48)	52 (52~50)	54 (54~52)	56 (56~54)
GXUL90	92	G3 1/2	G3 1/2	21	30	146	167	66	126	130	6.60	54 (54~52)	56 (56~54)	58 (58~56)	60 (60~58)	62 (62~60)	64 (64~62)
GXULX0	104	G4	G4	21	30	146	167	76	141	145	8.10	64 (64~62)	66 (66~64)	68 (68~66)	70 (70~68)	72 (72~70)	74 (74~72)
GXULY0	125	G5	G5	21	30	146	167	92	166	170	-	76 (76~74)	79 (79~76)	82 (82~79)	84 (84~81)	87 (87~84)	90 (90~87)